

# Calendrier des animations

**Du 21 janvier au 10 mars 2013**

Retrouvez toutes les **expositions** au GAP et à l'étage de la librairie

**Samedi 2 février à 15h**

**Rencontre avec Cathy et Philippe Lesgourgues**, responsables des éditions l'Édune

**Lundi 4 février à 14h**

**Présentation aux bibliothécaires à la BDP**

En présence des responsables de l'Édune et de l'équipe de la librairie

**Mercredi 6 février à 14h**

**Les Papillotes**

**Jeux d'écriture, lecture et présentation de la collection**,

en présence des responsables des éditions l'Édune et de **Thomas Scotto**, auteur de *Pensées en suspension et autres points*

**Samedi 16 février à 15h**

**Obstinément chocolat**

**Rencontre et dégustation avec Frédéric Ducauze**, pâtissier chocolatier installé à L'Isle-Jourdain

**Lecture de nouvelles 100% cacao**

**Samedi 23 février à 14h**

**L'ABéCéDaire**

Atelier famille (enfants de 4 à 12 ans)

**Mercredi 6 mars à 14h**

**Les Pakomnous**

Atelier famille (enfants de 4 à 12 ans)

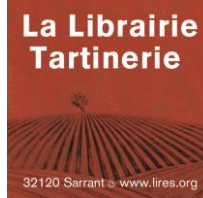
**Vendredi 8 et samedi 9 mars à 10h30**

« **Entrechats** », **contines sur les doigts**, par **Bernadette Pourquoié**, auteur de *Matous Partout* (petite enfance)

**Samedi 9 et dimanche 10 mars... pour finir en beauté !**

**Balade sonore et visuelle** à travers les productions des enfants et des familles

⇒ Pour plus d'informations sur les différentes animations et expositions :  
05 62 65 09 51 - [animations@lires.org](mailto:animations@lires.org)  
et sur notre site [www.lires.org](http://www.lires.org)



Librairie-Tartinerie de Sarrant

**Mois de l'éditeur : l'Édune**  
**du 21 janvier au 10 mars 2013**  
Médiation et programmation



## Introduction

Chaque année, depuis sa création en 2000, la Librairie-Tartinerie de Sarrant met à l'honneur des maisons d'édition en accueillant éditeurs et auteurs. Pour commencer cette nouvelle année, elle a choisi l'Édune, spécialisée dans la littérature jeunesse.

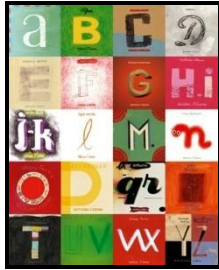
Depuis 2006, cette maison d'édition est attentive à l'objet livre sous toutes ses formes, même les plus avancées. Elle choisit d'éditer des livres qui favorisent les échanges et le questionnement par des sujets qui amènent la discussion à travers une rencontre adulte-enfant. Leurs collections sont porteuses de cette démarche.

Fidèle à ses valeurs et à ses objectifs de développement des pratiques culturelles et d'animations autour de la littérature jeunesse, de la lecture (et notamment de la lecture d'images), la Librairie-Tartinerie de Sarrant vous propose des outils et des prestations de médiation autour des expositions et des collections de la maison d'édition l'Édune. Elle a aussi la volonté de créer des actions éducatives, sociales ou culturelles transversales au niveau territorial et de favoriser le lien entre les adultes et les enfants grâce à une riche programmation d'animations.

## Présentation de l'Édune et de ses collections ([www.editionsledune.fr](http://www.editionsledune.fr))

L'Édune choisit d'éditer des livres qui :

- **favorisent les échanges et le questionnement** par des sujets qui amènent la discussion à travers une rencontre adulte-enfant ;
- **développent chez l'enfant** la vivacité d'esprit, la compréhension fine, la subtilité, la créativité et l'esprit critique ;
- **explorent de nouvelles formes narratives** autour de l'écrit, du graphisme comme de la mise en forme de l'objet ;
- **jouent avec les mots** en privilégiant une poésie qui se rit d'elle-même, un humour un peu distrait mais indéniablement élégant, afin d'entraîner le lecteur dans un monde de rêveries.

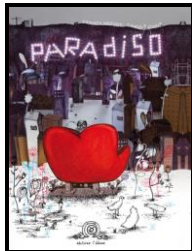
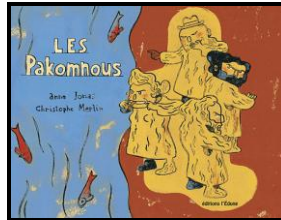


## Collection L'ABécédAire

20 albums illustrés par 21 des plus grands illustrateurs actuels. Cette collection d'imagiers où les illustrateurs choisissent les mots qu'ils souhaitent illustrer permet ainsi de **découvrir de manière complète leur univers graphique**, leur sensibilité artistique et la variété des outils d'expression qu'ils utilisent.

## Collection Tabous

Elle présente des albums dont les thèmes sont peu exploités en littérature jeunesse. Son but : **provoquer la réflexion et la discussion entre enfants et adultes** sur les thèmes auxquels chacun peut se trouver confronté, tels que la maladie chez l'enfant, la grève, la peur ou la timidité, les croyances ou la différence.



## Collection Rêve et Ris

Des **albums pour faire rire, pour rêver, s'émerveiller ou s'évader**, grâce à la magie des mots et à la qualité d'écriture des auteurs de cette collection. La forme et les techniques employées font aussi partie du rêve et surprendront le lecteur par leur diversité.

## Collection Papillotes

Des pensées et des aphorismes **pour les gourmands de la langue**. Cette collection est accompagnée d'un outil pédagogique *Quelques pistes pour des ateliers de lecture et d'écriture autour de la collection...*



## Collection Empreintes

**Texte, illustrations et planches de BD s'entremêlent** pour donner une force narrative à des récits sans concession.

Dans le cadre du mois de l'éditeur, la maison d'éditions de l'Édune met à disposition 4 expositions qui seront visibles à la Librairie-Tartinerie **du 21 janvier au 10 mars 2013**.

### \* La petite exposition de L'ABécédAire

- 19 dessins originaux encadrés dans des cadres personnalisés,
- 1 jeu de puzzle sur les couvertures des 20 albums de la collection,
- 1 jeu de dominos sur les images des albums,
- 4 posters/jeux comprenant chacun 20 images de la collection à deviner,
- 1 DVD : interview de 12 illustrateurs de la collection et faisant un dessin inédit.

### \* Dessins originaux de l'album *Les Pakomnous*, illustré par Christophe Merlin

### \* Originaux et pages de travail de l'album *La grève*, illustré par Zaü et écrit par Michel Piquemal

### \* Les panneaux *Paradiso*

Trois panneaux sur la conception, la réalisation et les extensions de l'album *Paradiso* de Franck Prévot et Carole Chaix.

## Médiation autour des expositions

Pour accompagner la lecture de ces expositions, la Librairie-Tartinerie vous propose d'animer toute une panoplie d'activités pédagogiques en mettant l'accent sur le rapport texte/image, le rapport auteur/illustrateur, la lecture d'images et l'approche plastique des illustrations.

### Au programme :

- visites accompagnées,
- ateliers d'arts plastiques,
- ateliers d'écriture.

### Publics concernés :

- les enfants de la maternelle au collège,
- les jeunes des structures socio-éducatives,
- les CLAE,
- les bibliothèques,
- les structures de la petite enfance...

⇒ **Pour plus d'informations sur les différentes propositions de médiation : voir les fiches action en annexe.**